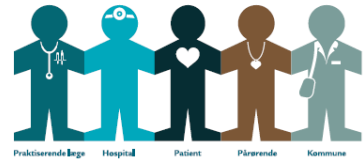


Du har nu modtaget dit TeleKOL udstyr

TeleKOL



Formålet med dette tilbud er, at hjælpe dig til et bedre liv med KOL. Det skal bidrage til, at du får en større forståelse for din sygdom og deraf mindre angst samt færre indlæggelser.

Udstyr til dig med TeleKOL

Dit TeleKOL udstyr kommer samlet i en kuffert (med undtagelse af en vægt) og indeholder:

- Denne velkomstbrochure inkl. vejledningen "Sådan bruger du din skærm"
- En iPad med cover og oplader
- En pind til at skrive med på din iPad
- En iltmætningsmåler (Saturationsmåler)

Hvis du skal registrere din vægt og ikke selv har en egnet badevægt, kan du få din sygeplejerske, som følger din sygdom (KOL-sygeplejerske), til at bestille en vægt til dig.

Du får grundig vejledning i, hvordan du skal bruge udstyret. Det er vigtigt, at du bliver tryk ved udstyret, for det bliver en vigtig del af din hverdag, så længe du ønsker at benytte tilbuddet.

Hvor skal du registrere dine målinger?

Der er én app installeret på din iPad, denne hedder Telma. Du skal bruge appen, når du laver målinger. Du kan indtaste målinger af:

- Iltindholdet i blodet
- Puls
- Vægt
- Rejse-sætte-sig-test

Du får også stillet nogle spørgsmål knyttet til dine symptomer.

Når du indtaster dine målinger i appen, vil de blive gemt. Når de er indtastet og gemt vil den sygeplejerske, som følger din sygdom, kunne se dine værdier. Du vil også altid kunne gå tilbage og se din helbredstilstand over tid.



Hvem tjekker dine målinger

KOL-sygeplejerskerne vil se dine målinger på udvalgte dage. KOL-sygeplejerskerne kontakter dig, hvis de ser afvigende målinger eller andre opmærksomhedskrævende forhold. Du kan også kontakte KOL-sygeplejerskerne via telefon og/eller besked- eller videofunktionen i Telma-appen.

KOL-sygeplejerskerne vil kunne give dig råd og vejledning i forhold til sundhedsfremme og forebyggelse.

TeleKOL er ikke et akut tilbud!

TeleKOL må aldrig erstatte et lægebesøg, hvor det er påkrævet. TeleKOL kan ikke anvendes i nødstilfælde. Hvis du bliver syg eller akut dårlig, skal du kontakte din læge, vagtlægen eller ringe 112.

Målingerne er kun vejledende og føler du ubehag trods pæne målinger, er det vigtigt, at du opsøger en læge. Tag gerne din tablet med til lægen, så du kan vise dine målinger.

Inddrag dine pårørende

Det er en god idé, at tale med og inddrage dine pårørende i TeleKOL tilbuddet. Herved kan de hjælpe dig og I får en fælles forståelse af din sygdom og hvad TeleKOL kan gøre for din og jeres hverdag.

Læs mere

Du kan læse mere om TeleKOL ved at søge på "Fælles Telemedicin i Syd".

Hvis du oplever problemer med dit udstyr

Hvis du har problemer med dit TeleKOL udstyr, kan du prøve at genstarte din iPad (Se vejledningen "Sådan bruger du din skærm" eller skifte batterier i din iltmætningsmåler. Hvis dette ikke virker, kan du kontakte din KOL-sygeplejerske.

Dine målinger

Du skal frem til den _____ måle dig hver dag

Herefter måler du _____ gang(e) om ugen

Du skal måle følgende dag/dage _____

Dine målinger skal foretages inden kl. _____

Vi følger op på dine målinger _____

Din sygeplejerske (kontaktperson)

Navn _____

Telefon _____



Typiske ting der kan give problemer

Sort skærm på iPad

1. Kontrollere om din iPad er opladt/løbet tør for strøm. Tilslutte oplader kabel.
*(Obs se **Sådan bruger du din skærm**)*
2. Prøv at genstarte iPad.
Hold hjem og sluk knap inde.
3. Ring til din sygeplejeske.

iPad kræver nyt MitID

1. Forsøg at logge på med MitID.
*(Obs se **Sådan logges på med MitID**)*
2. Ring til din sygeplejeske.

iPad har låst sig fast

1. Prøv at genstart din iPad.
Hold hjem og sluk knap inde.
*(Obs se **Sådan bruger du din skærm**)*
2. Ring til din sygeplejeske.

SAT-måler virker ikke

1. Skift batterier.
*(Obs se **Skift af batterier til iltmætningsmåler / SAT-måler**)*
2. Dobbelttjek at batterierne vender rigtigt.
3. Ring til din sygeplejeske.

Vægt virker ikke

1. Skift batteri.
*(Obs se **Vægt**)*
2. Dobbelttjek at batteriet vender rigtigt.
3. Ring til din sygeplejeske.



Sådan logges på med MitID

Vælg Log på



Udfyld Bruger-ID

Vælg Fortsæt



Log på hos FUT Prod MitID

BRUGER-ID [Vis](#)

FORTSÆT [→](#)

[Glemt bruger-ID?](#)

Husk mig hos FUT Prod

[Afbrud](#) [Hjælp](#)

Driftstatus

Normal drift

NemID er lukket

Det er ikke længere muligt at logge ind med NemID. Du skal anvende MitID i stedet.

Mere information

- [Sikkerhed](#)
- [Hjælp til log på](#)
- [Om NemLog-in](#)
- [Cookies på NemLog-in](#)
- [Læs om MitID Erhverv](#)

Webtilgængelighed

- [Tilgængelighedserklæring](#)

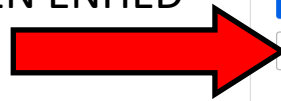
Databeskyttelsesforordningen

Når du anvender NemLog-in til at bekræfte din identitet, bliver dine personoplysninger behandlet af Digitaliseringsstyrelsen. Vi




Vælg

ÅBN APP PÅ ANDEN ENHED



Log på hos FUT Prod MitID

Åbn MitID app og godkend



ÅBN MITID APP [→](#)

ÅBN APP PÅ ANDEN ENHED [→](#)

[Afbrud](#) [Hjælp](#)

Driftstatus

Normal drift

NemID er lukket

Det er ikke længere muligt at logge ind med NemID. Du skal anvende MitID i stedet.

Mere information

- [Sikkerhed](#)
- [Hjælp til log på](#)
- [Om NemLog-in](#)
- [Cookies på NemLog-in](#)
- [Læs om MitID Erhverv](#)

Webtilgængelighed

- [Tilgængelighedserklæring](#)

Databeskyttelsesforordningen

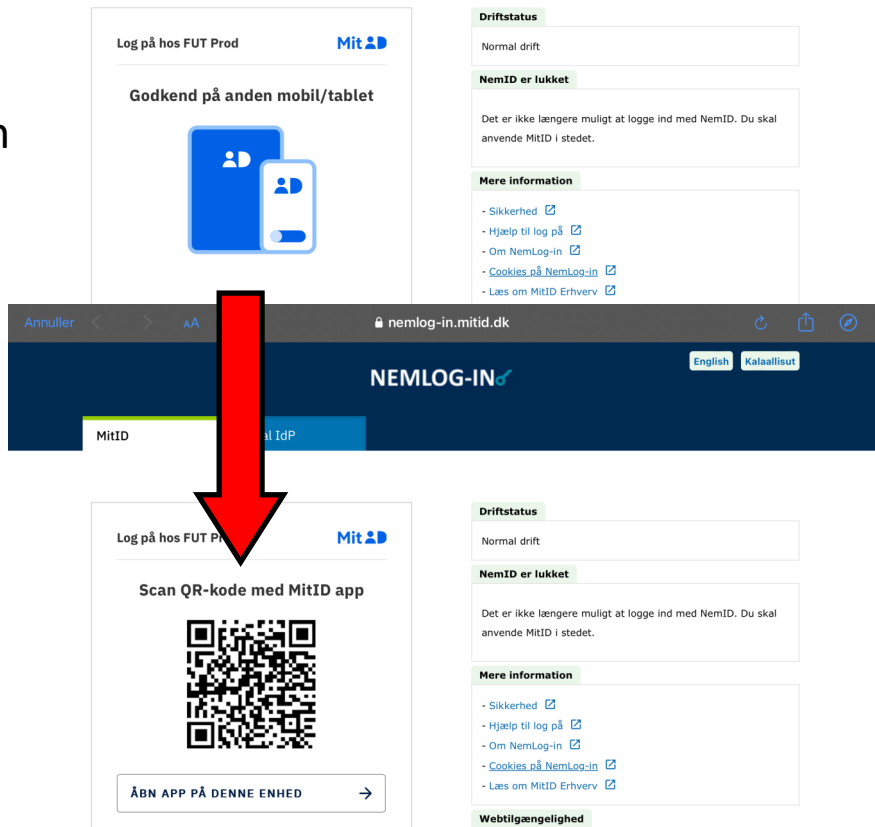
Når du anvender NemLog-in til at bekræfte din identitet, bliver dine personoplysninger behandlet af Digitaliseringsstyrelsen. Vi





Åben MitID app på anden enhed

Billedet skifter til QR-kode når MitID app åbnes på anden enhed



Scan QR-kode



✕ Afvis

MitID



FUT Prod

Godkend

Godkend følgende?

Log på



Vælg pinkode

Den firecifrede pinkode vælges og bekræftes

Vælg pinkode

Vælg en pinkode du kan huske

● ○ ○ ○

1	2	3
4	5	6
7	8	9
	0	slet

Klar til brug

Dagens aktiviteter vises og kan startes op via Start

Hej Kirsten

Dagens aktiviteter **2** Valgfrie aktiviteter

Beskeder

Resultater

Om appen

Vægt inden morgenmad
Udføres mellem 6:00 og 10:00 **Start**

Daglige målinger og spørgsmål
Udføres mellem 8:00 og 12:00 **Start**



Glemt pinkode

Glemt pinkode

Vælg Glemt PIN-kode?



Hej

Tast din PIN-kode på 4 cifre for at logge ind.

Pinkode

1	2	3
4	5	6
7	8	9
	0	slet

Glemt PIN-kode?

Vælg ny kode

Hej

Tast din PIN-kode på 4 cifre for at logge ind.

Pinkode

Har du glemt din PIN-kode?

Hvis du har glemt din kode, skal du logge på med NemID eller MitID igen og oprette en ny kode.

Vælg ny kode

Glemt PIN-kode?

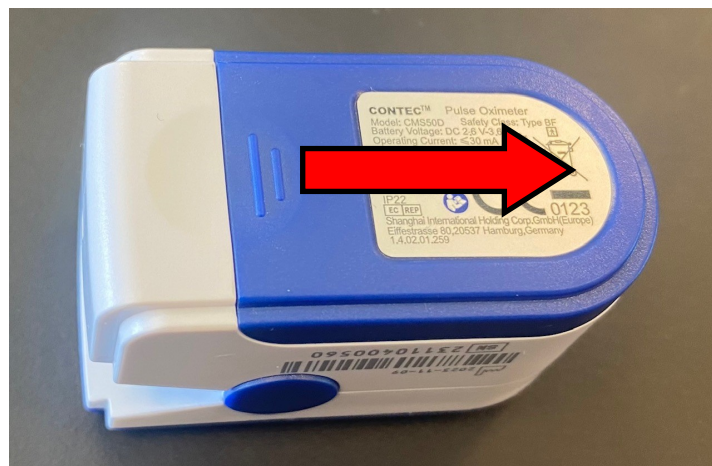


Skift af batterier - Iltmætningsmåler / SAT-måler

Fjern det blå beskyttelsescover



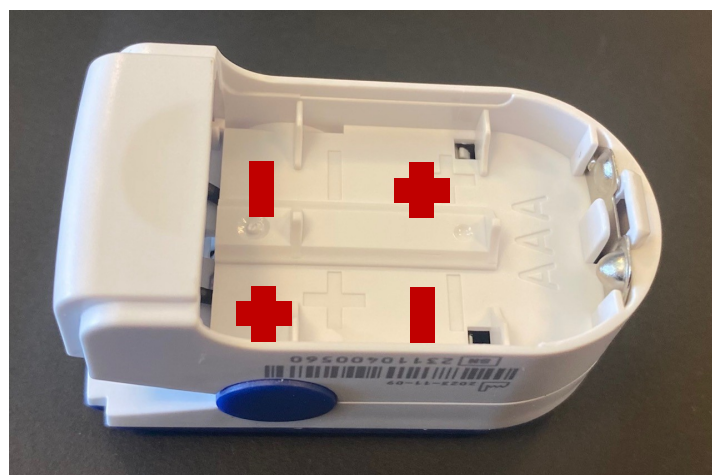
Skub batterilåget til side



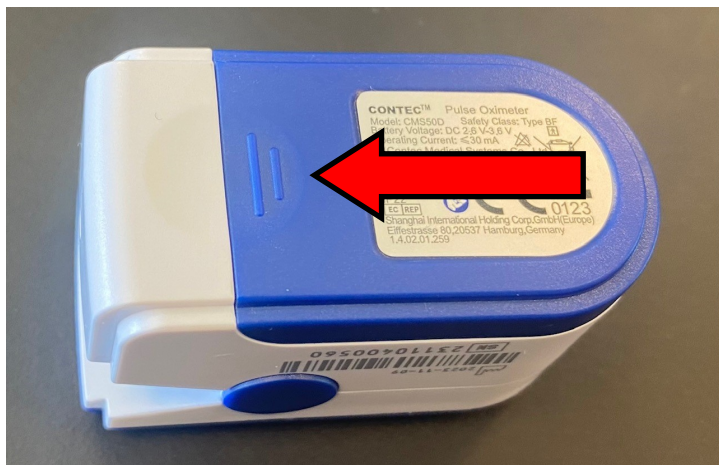
Fjern de gamle batterier



Indsæt nye batterier af typen AAA



Skub batterilåget på plads

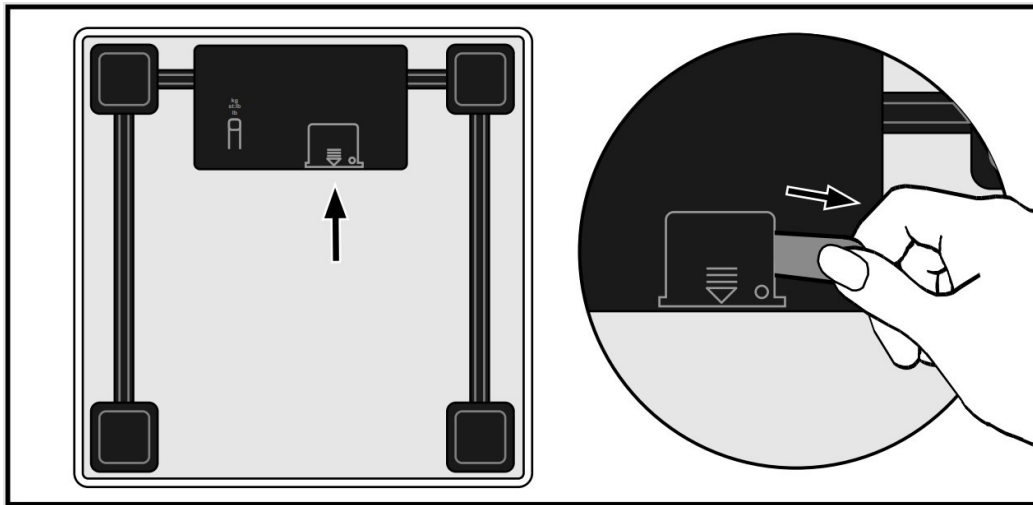


Tjek at apparatet virker normal



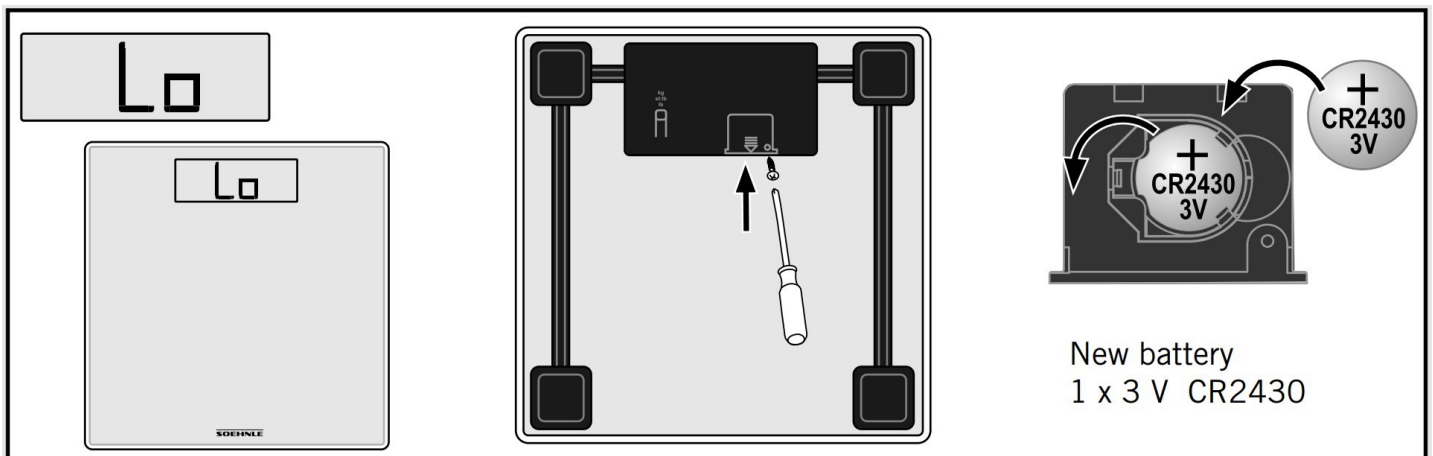
Vægt

Ny vægt - aktivere batteri.



Skift batteri når displayet skriver "Lo" eller vægten ikke vil tænde.
Vend vægten med bagsiden op.

Skift batteri - brug type **CR2430**.



Skift til kg visning ved at trykke på knappen på bagsiden af vægten.

